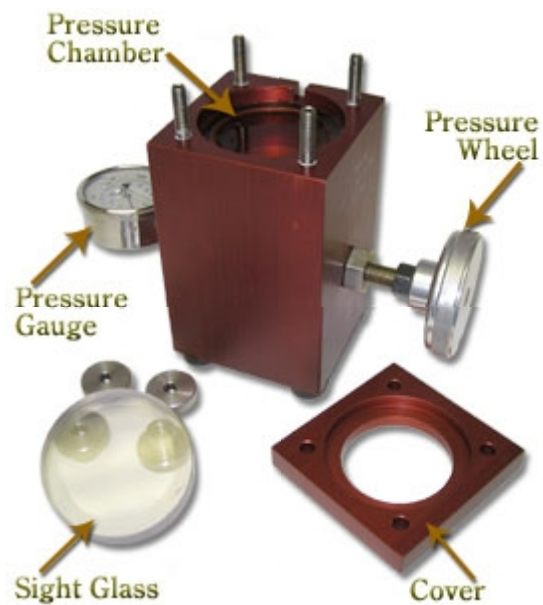




## Bedienungsanleitungen für den LWC 125 Uhren Drucktester

Für Videoinstruktionen (auf Englisch) gehen Sie zu  
[www.LititzPP.com](http://www.LititzPP.com)



## Setup

Wichtiger Hinweis: Überprüfen der Maschine für möglichen Frachtschaden UND bitte NICHT den Druck einer Uhr testen, bis die Operation der Maschine verstanden ist. Vielen Dank!

### **Für Erstmöglichen Gebrauch**

- 1) Entfernen Sie die vier Schrauben, den Deckel und das Sichtglas.
- 2) Füllen Sie den Behälter etwa bis zur Hälfte mit stillem Wasser.
- 3) Nun dichten Sie (drehen nach Rechts) das Druckrad bis es anhält und die Luft dem System entwichen ist.
- 4) Um den Druck abzunehmen, drehen sie das Druckrad nach Links und lösen sie den Knopf.
- 5) Wiederholen Sie bitte die Stufen 3 & 4 noch einmal, um sicher zu sein, daß keine Luft im System bleibt.

### **Drucktest der Uhr**

- 1) Platzieren Sie die Uhr (mit dem Glas nach oben) in den Druckraum.
- 2) Lockern Sie das Druckrad völlig.
- 3) Mit dem stillen Wasser aus der beigelieferten Flasche, füllen Sie den Druckraum bis das Wasser über den Überlaufkanal fließt.
- 4) Replatzieren Sie das Sichtglas so, daß die meiste Luft entfliegt. Es hilft, dabei das Gerät etwas nach Links zu lehnen. Nun drehen sie die Vier Knöpfe wieder auf. DREHEN SIE DIESE BITTE NICHT ZU DICHT, da sie sonst nach dem Test schwer zu entfernen sind. Drehen Sie jeweils die gegenüberliegenden Knöpfe an.
- 5) Im Uhrenzeigersinn drehen sie das Druckrad zu dem vorgeschlagenen Druck. Der Druck wird nun langsam angehoben. Falls eine Luftblase im Raum erscheint, wird es erdrückt, bevor der Druck beginnt. Wenn die vier Knöpfe nicht gleichmäßig angezogen sind, oder nicht dicht genug sind, wird Wasser aus dem System lecken, und kein Druck wird erzielt.
- 6) Nach der vorgeschlagenen Testzeit, lassen sie den Druck vom Manometer nach, indem Sie diesen lockern, bis der Manometer auf "0" steht.
- 7) Nun nehmen sie die vier Knöpfe, den Deckel, und das Sichtglas ab. Falls es schwer ist, das Sichtglas zu entfernen, drehen sie das Druckrad ein wenig im Uhrenzeigersinn, bis sich das Glas abheben läßt.
- 8) Nehmen sie die Wasserflasche, und saugen sie das Wasser in diese wieder hinein.
- 9) Wärmen Sie die Uhr bis zu 47 Grad Celsius mit dem Lititz Watch Company Preciso 47. Dann geben sie einen Tropfen kaltes Wasser auf die Mitte des Uhrenglases, um auf Kondensation in der Uhr zu achten, wie es in der Industrie gang und gebe ist.